

## GUARDERÍA LUNA

C/ Mayor, 26 - bajo

### SECTOR CENTRO

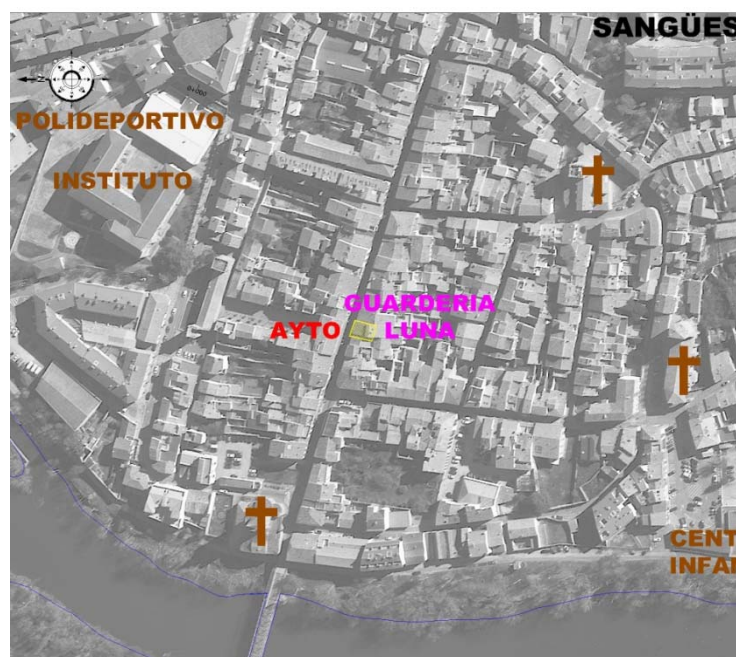
#### POSIBLES SITUACIONES DE EMERGENCIA

	ALERTA	SEP 1	SEP2
<b>AVISO</b>	SMS y telefónico	Megafonía municipal y SMS	Sirenas CHE y/o municipales
<b>RIESGO EXISTENTE</b>	En la presa hay una evolución negativa de acontecimientos.	Hay riesgo de rotura de presa en las próximas 24 horas.	La rotura de la presa ha comenzado o es muy probable en las próximas horas.
<b>EVACUACIÓN A REALIZAR</b>	Mantenerse en alerta y esperar información. <b>NO evacuación</b>	Mensaje por megafonía: <b>EVACUACIÓN TOTAL CONTROLADA (ETC)</b>	Sonido acústico de sirenas y/o aviso de Protección Civil: <b>EVACUACIÓN TOTAL URGENTE (ETU)</b>

TELÉFONO AYUNTAMIENTO

948 87 00 05

#### DATOS DE ONDA DE ROTURA



Calado: 14 m

Velocidad del agua: 6 m/s

## PAUTAS DE ACTUACIÓN EN EVACUACIÓN TOTAL CONTROLADA (ETC)

- Los altavoces municipales emiten mensaje de Evacuación Total Controlada. Se puede recibir SMS.
- Abandonar la guardería a pie, sin llevar objetos, con calzado cómodo que favorezca la rapidez.
- Prohibido usar vehículos.
- Verificar que todas las personas han evacuado la guardería.
- Mantener la calma sin gritar ni empujar e intentando ayudar a los demás.
- Seguir itinerario hasta Zona Segura de Reunión (Hotel Yamaguchi).
- Atender las indicaciones del Personal Local de Intervención.

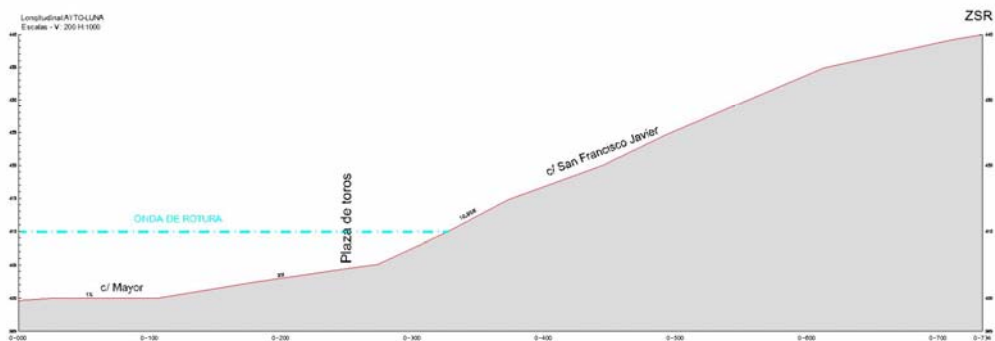
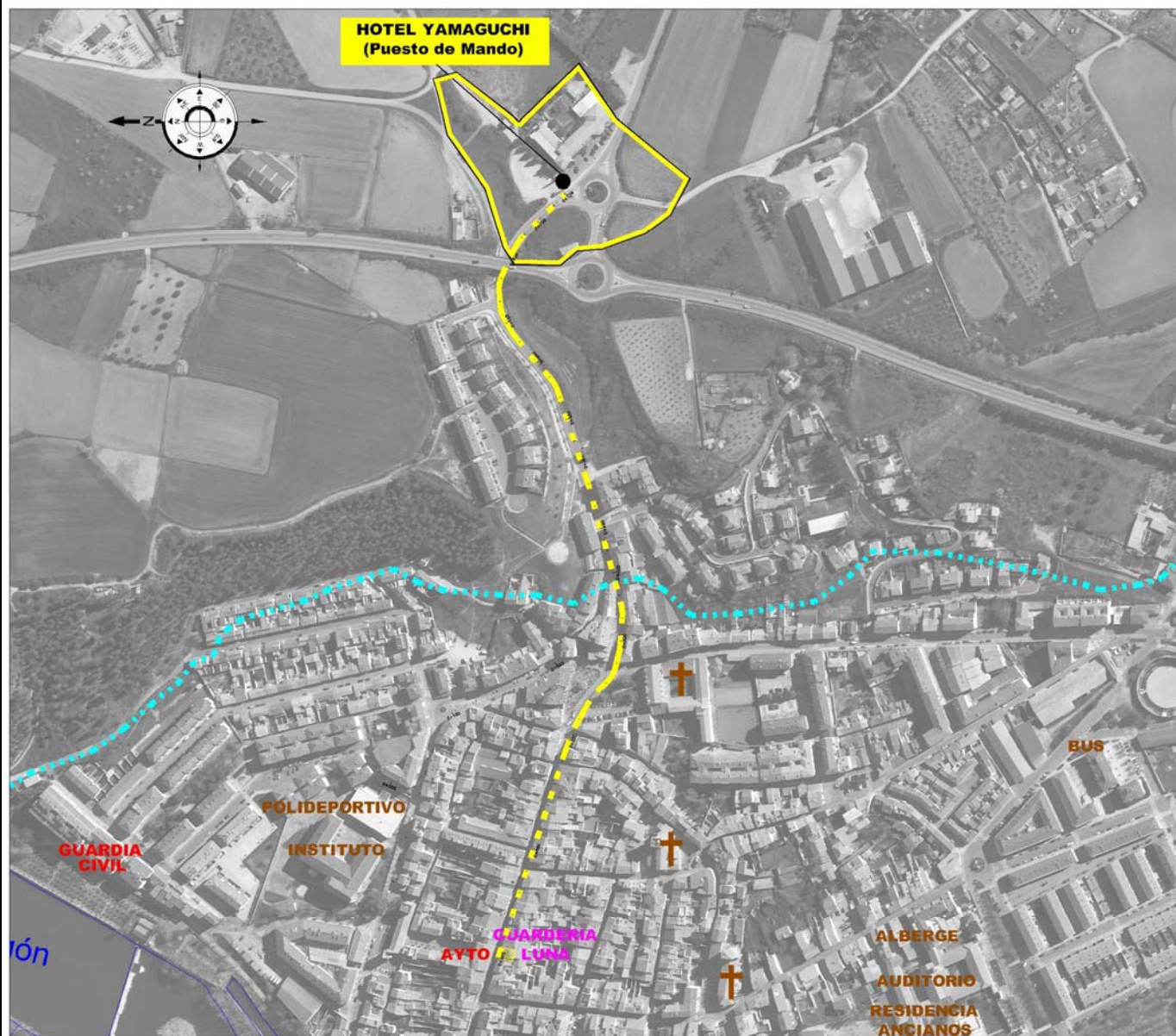
## PAUTAS DE ACTUACIÓN EN EVACUACIÓN TOTAL URGENTE (ETU)

- Señal acústica de las sirenas de la CHE y/o de las sirenas municipales.
- Valorar qué personas tienen suficiente movilidad para ser evacuadas (considerar que en una ETU sólo se dispondría de 20 minutos para alcanzar la Zona Segura de Reunión).
- Dirigirse a pie rápidamente a su Zona Segura de Reunión (Hotel Yamaguchi).
- Prohibido usar vehículos.
- Atender las indicaciones del Personal Local de Intervención.

## ACCIONES RECOMENDADAS

- Una vez al año, ir andando hasta la Zona Segura de Reunión (ZSR) de Hotel Yamaguchi y medir los minutos que se tarda en hacer el recorrido.
- Analizar cuantos usuarios no tienen suficiente movilidad para recorrer a pie más de 500 m en 20 minutos, al objeto de tener prevista su forma de transporte en caso de Evacuación Total Urgente (ETU).
- Realizar ejercicios y/o simulacros de evacuación que permitan valorar la organización, dificultades y tiempos de respuesta.

## RUTA DE EVACUACIÓN



Distancia medi a ZSR: 600 metros.

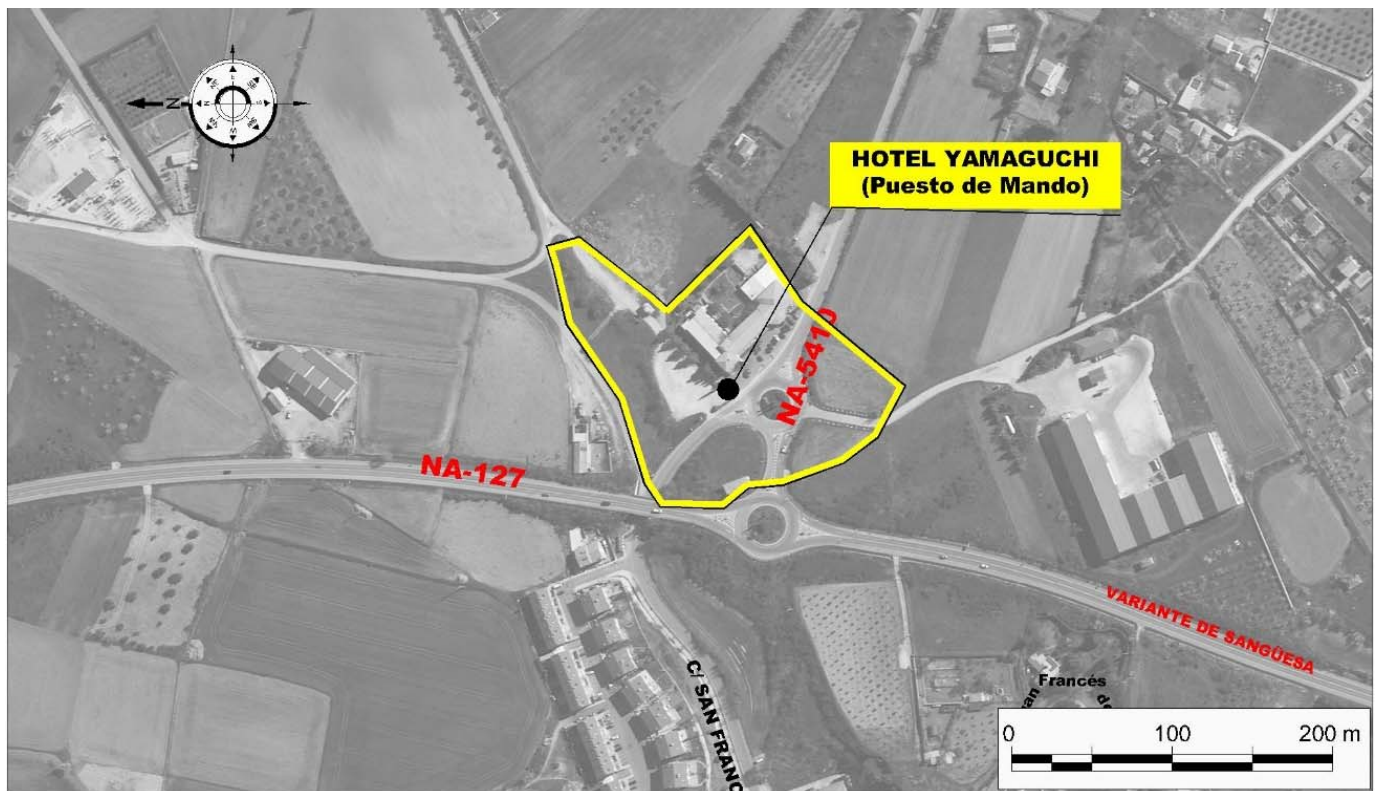
Ruta: Ir hasta la Calle Mayor, y subir por la C/ San Francisco Javier hasta el Hotel Yamaguchi.

Posibles dificultades: Firme de asfalto.

Consideraciones: A partir de la calle San Francisco Javier se estaría en zona no inundable.

## PAUTAS EN ZONA SEGURA DE REUNIÓN (ZSR)

- Agrupar a los niños y trabajadores de la Guardería Luna y hacer recuento de personas evacuadas.
- Disponer de grupo electrógeno para iluminación.
- No regresar a la guardería, mientras no se decrete el FIN DE LA EMERGENCIA.



Accesibilidad desde el exterior: Desde la variante Na-127.

## FIN DE LA EMERGENCIA

- Se ha recibido la comunicación de FIN DE LA EMERGENCIA (por SMS, altavoces municipales y/o megafonía del Personal Local de Intervención).
- Se organizará la vuelta a la Guardería.
- Una vez en la Guardería se restablece la situación normal.