

PAUTAS DE ACTUACIÓN

EVACUACIÓN CONTROLADA (ETC)

Los altavoces municipales emiten mensaje de Evacuación Controlada.
Se puede recibir SMS.

- Abandonar los edificios a pie, con calzado cómodo, no llevar objetos.
- Prohibido usar vehículos.
- Mantener la calma, no gritar ni empujar, ayudar a los demás.
- Seguir itinerario hasta Zona Segura de Reunión (Camino de los Depósitos).
- Atender las indicaciones del Personal Local de Intervención.

EVACUACIÓN URGENTE (ETU)

Señal acústica de las sirenas.

- Prohibido usar vehículos.
- Considerar que sólo se dispondría de 20 minutos para alcanzar la Zona Segura.
- Dirigirse a pie rápidamente a la Zona Segura de Reunión (Camino de los Depósitos). Atender las indicaciones del Personal Local de Intervención.

PLAN DE EVACUACIÓN ANTE ROTURA DE PRESA

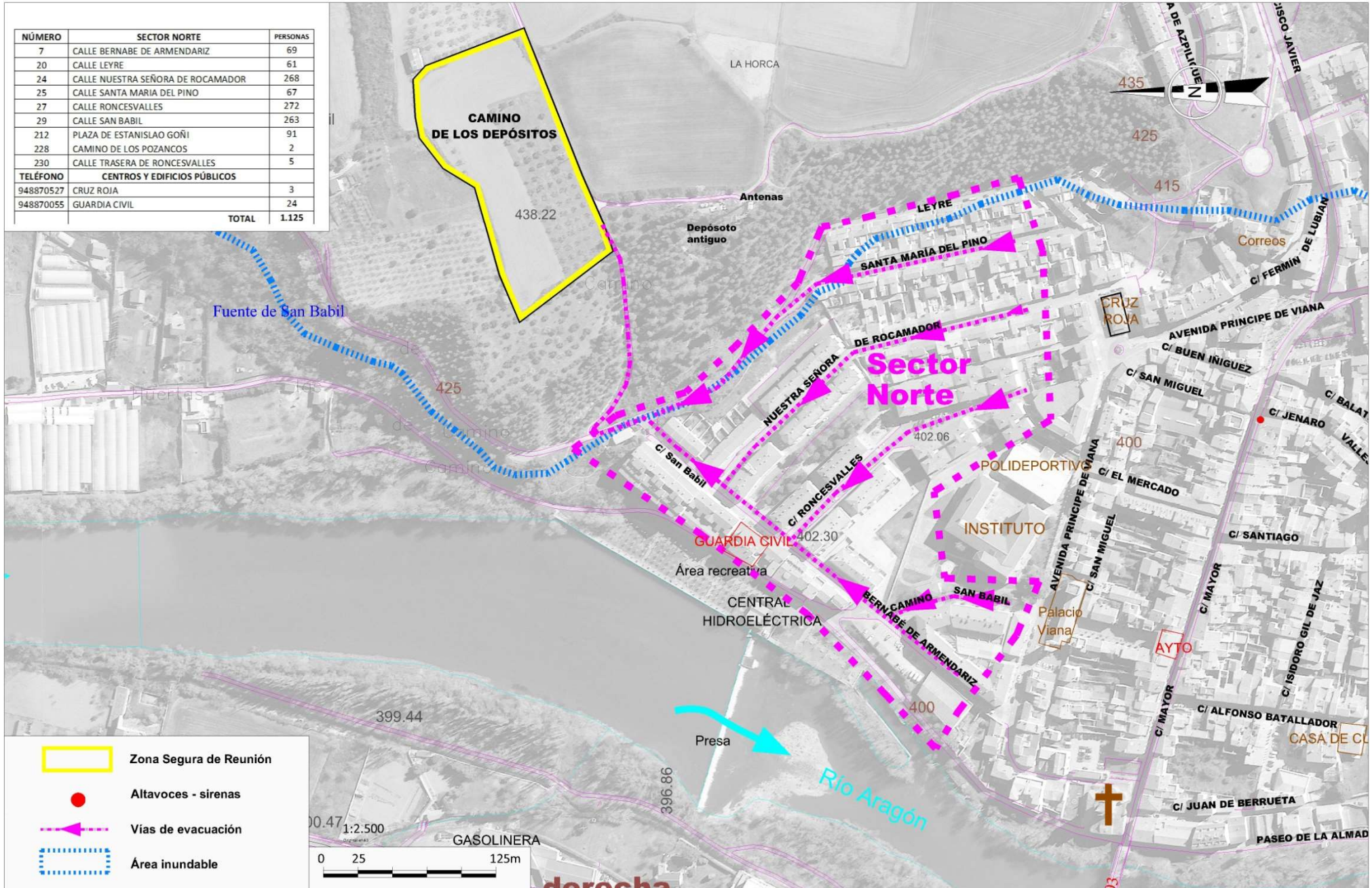


SECTOR NORTE

POSIBLES SITUACIONES DE EVACUACIÓN

	EVACUACIÓN CONTROLADA (ETC)	EVACUACIÓN URGENTE (ETU)
AVISO	Megafonía municipal y SMS: Mensaje repetitivo	Sirenas CHE y/o municipales: Sonido acústico y/o aviso de Protección Civil
RIESGO EXISTENTE	Hay riesgo de rotura de presa en las próximas 24 horas	La rotura de la presa ha comenzado o es muy probable en las próximas horas

PLAN DE EVACUACIÓN ANTE ROTURA DE PRESA



SECTOR NORTE: Dirigirse hasta la CALLE SAN BABIL y subir al CAMINO DE LOS DEPÓSITOS