



CASA DE CULTURA SANGÜESA PALACIO VALLESANTORO KULTUR ETXEA ZANGÜZA

## CASA DE CULTURA DE SANGÜESA - PALACIO VALLESANTORO PLANTA BAJA - SALA DE EXPOSICIONES

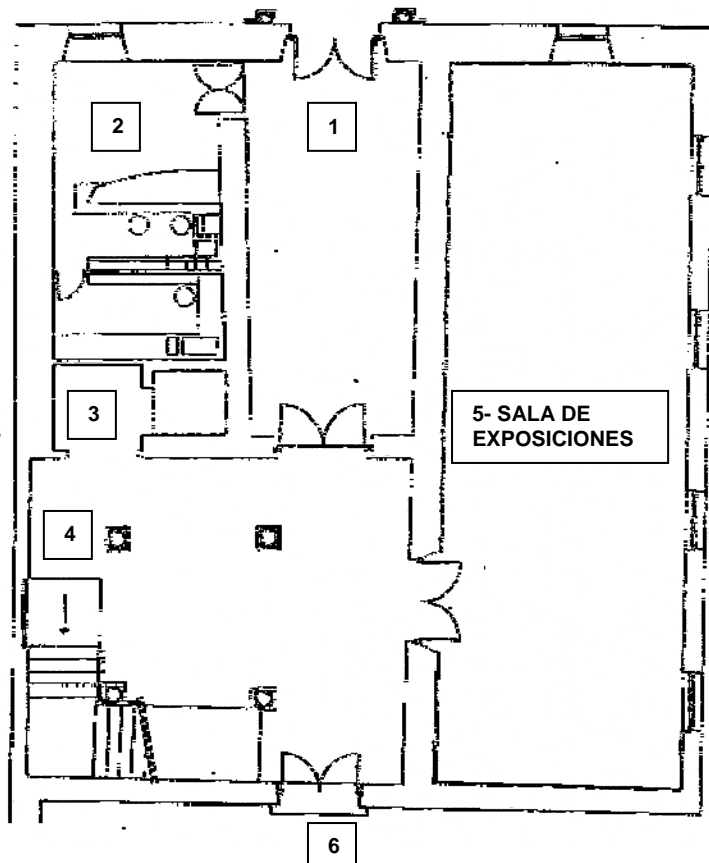
El **Palacio de Ongay-Vallesantoro**, antaño residencia de los Marqueses de Vallesantoro, es un edificio barroco de finales del siglo XVII.

Situado en la calle Alfonso el Batallador nº 20 de Sangüesa, es la **actual sede de la Casa de Cultura**.

AYUNTAMIENTO



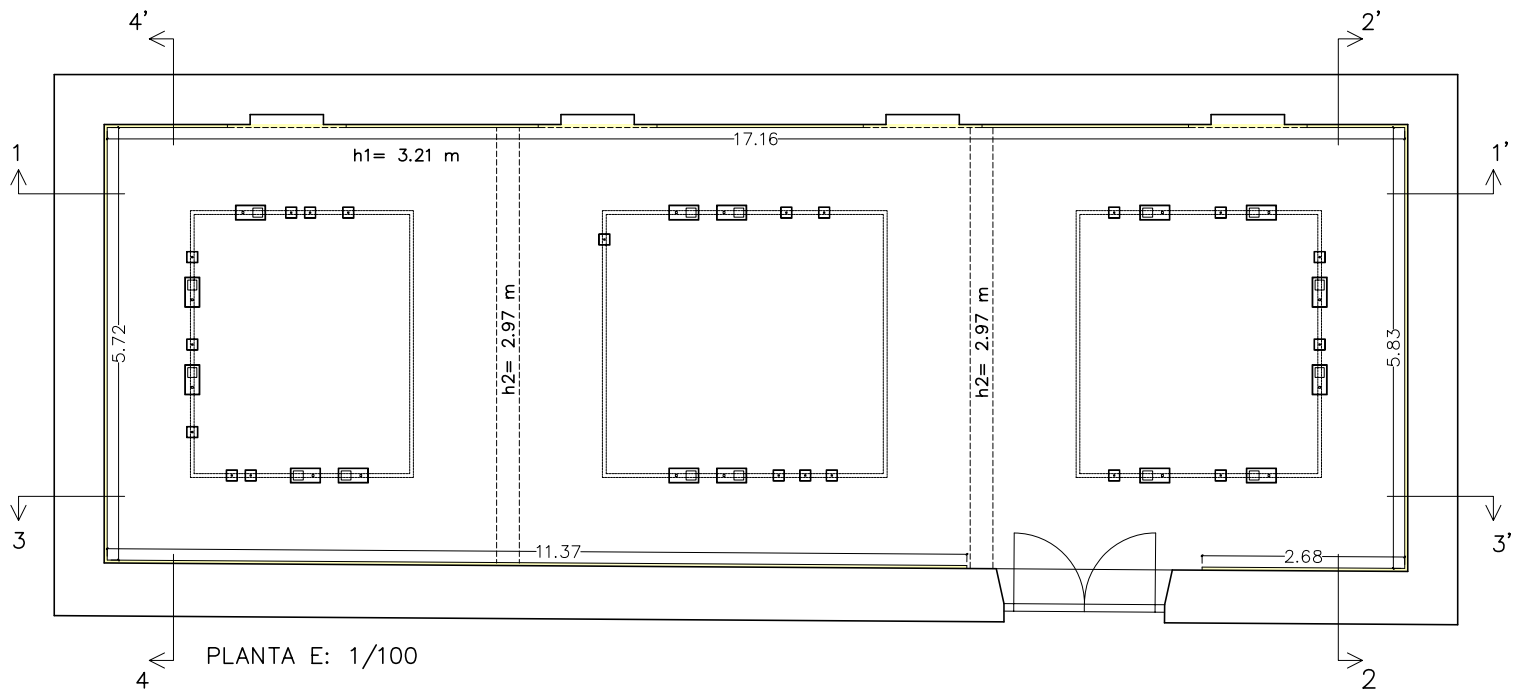
PALACIO DE ONGAY-VALLESANTORO



PALACIO  
VALLESANTORO

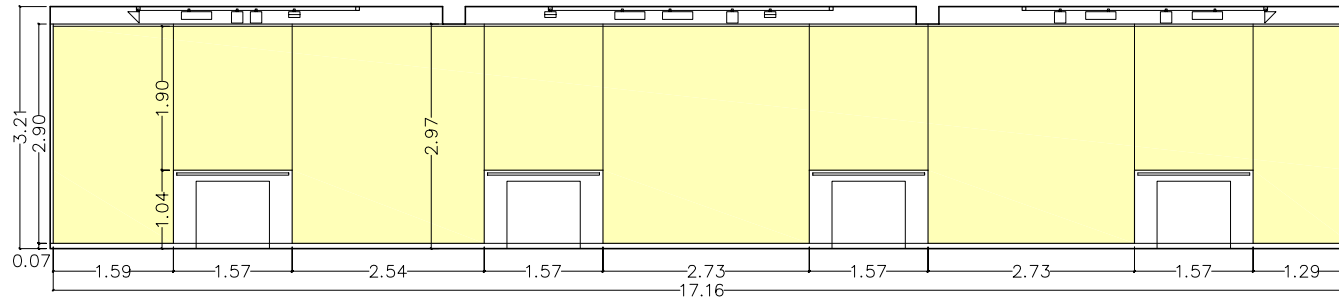
CASA DE CULTURA  
(PLANTA BAJA)

- 1- ENTRADA
- 2- INFORMACIÓN
- 3- ASCENSOR
- 4- ESCALERAS
- 5- SALA DE EXPOSICIONES
- SUP.: 97 M2  
h= 3.21 M
- 6- JARDÍN

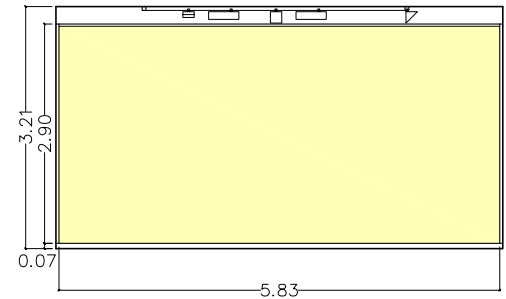


LA ILUMINACIÓN DE LA SALA DE EXPOSICIONES A BASE DE FOCOS SE REALIZA EN CARRILES ELÉCTRICOS. ESTOS FOCOS ESTÁN REPARTIDOS DE FORMA QUE CUALQUIER PUNTO DE LA SALA ES ACCESIBLE Y CUENTA CON MECANISMOS QUE PERMITEN SU MOVIMIENTO EN ALTURA.

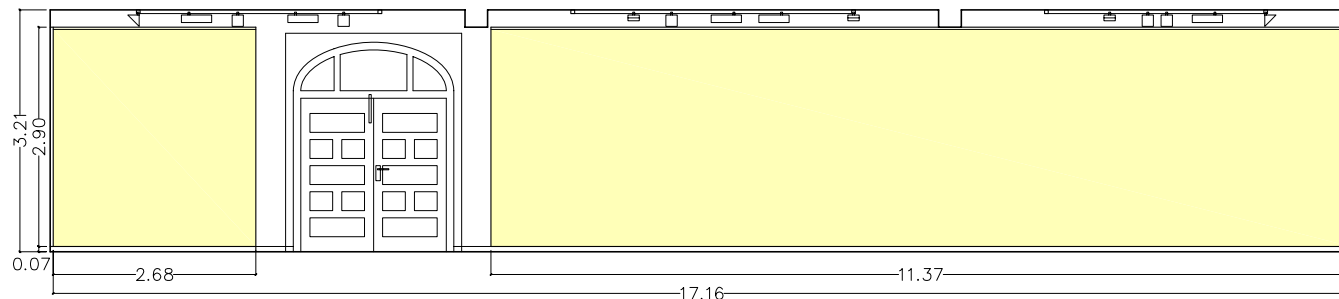
- SUPERFICIE VERTICAL DESTINADA A EXPOSICIÓN (SISTEMA QUE EMPLEA RIEL, CABLES Y GANCHOS)
- CARRIL ELÉCTRICO
- FOCOS



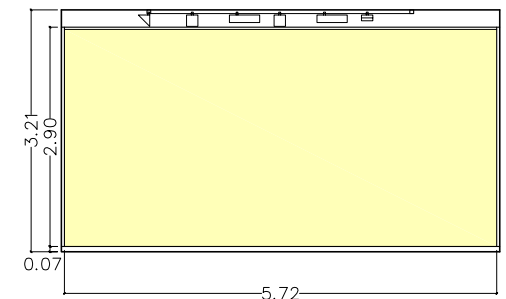
ALZADO 1-1'



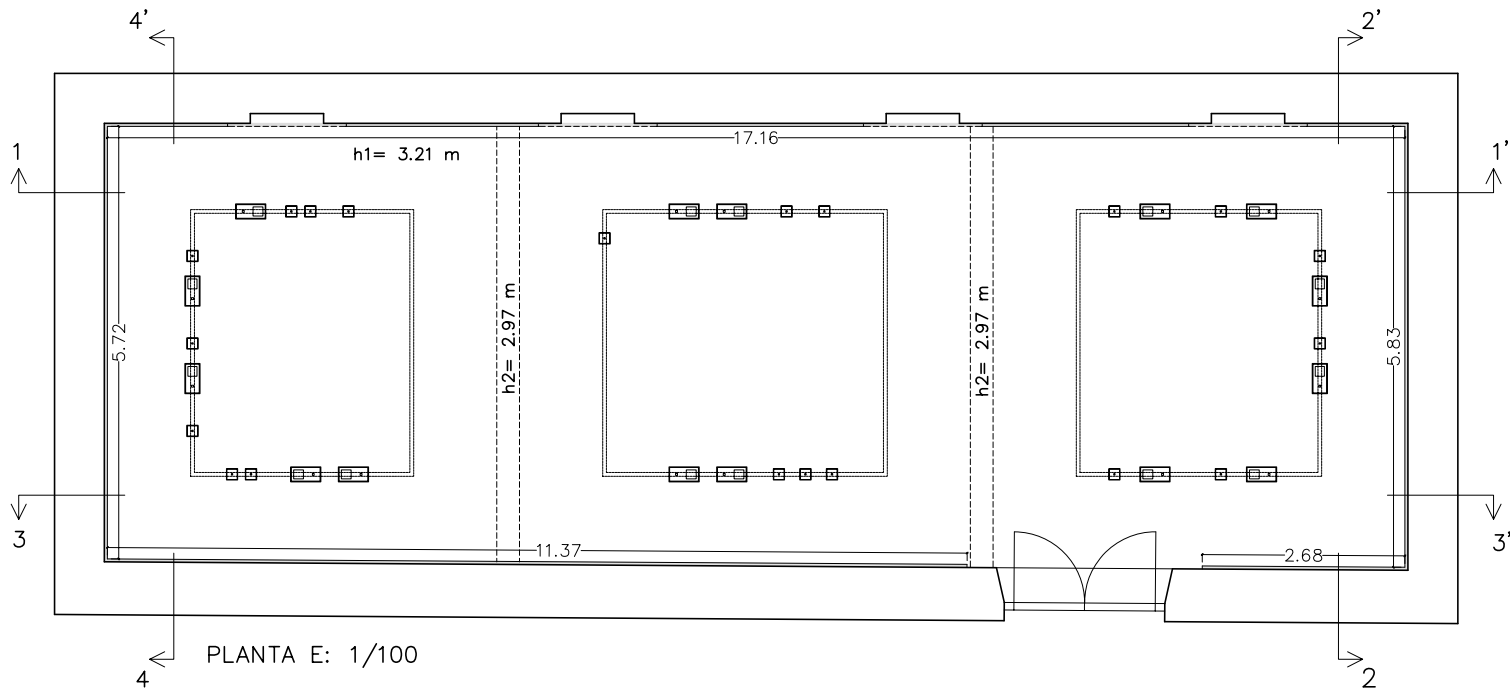
ALZADO 2-2'



ALZADO 3-3'

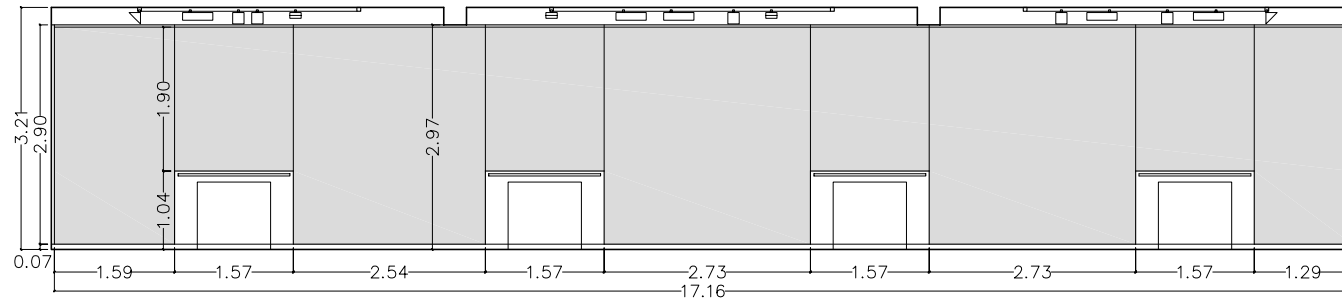


ALZADO 4-4'

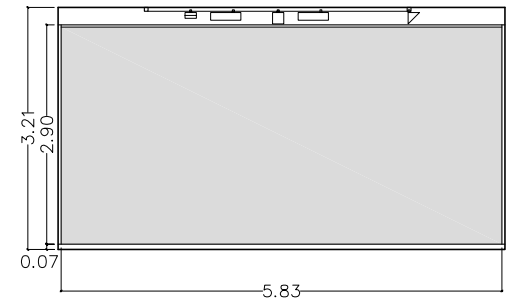


LA ILUMINACIÓN DE LA SALA DE EXPOSICIONES A BASE DE FOCOS SE REALIZA EN CARRILES ELÉCTRICOS. ESTOS FOCOS ESTÁN REPARTIDOS DE FORMA QUE CUALQUIER PUNTO DE LA SALA ES ACCESIBLE Y CUENTA CON MECANISMOS QUE PERMITEN SU MOVIMIENTO EN ALTURA.

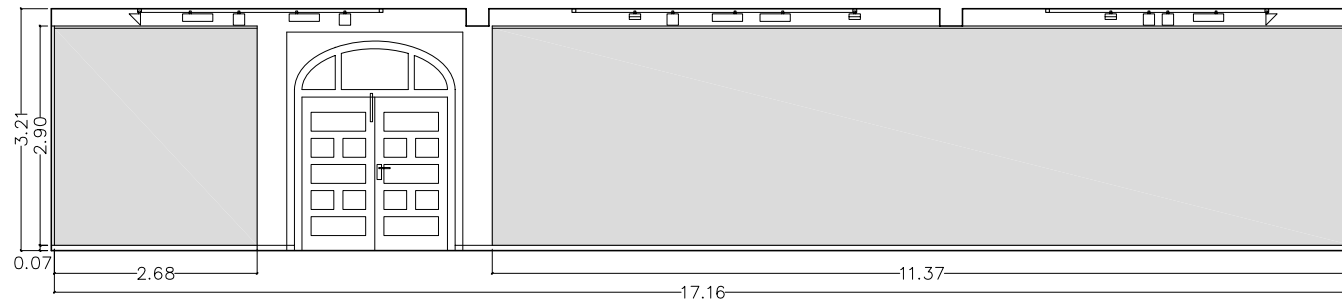
- SUPERFICIE VERTICAL DESTINADA A EXPOSICIÓN (SISTEMA QUE EMPLEA RIEL, CABLES Y GANCHOS)
- CARRIL ELÉCTRICO
- FOCOS



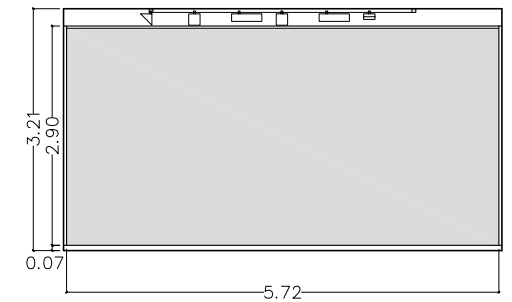
ALZADO 1-1'



ALZADO 2-2'



ALZADO 3-3'



ALZADO 4-4'

