

EMBUTIDOS GOIKOA, S.A.

Avda. Padre Raimundo de Lumbier, 8

SECTOR OESTE – MARGEN DERECHA

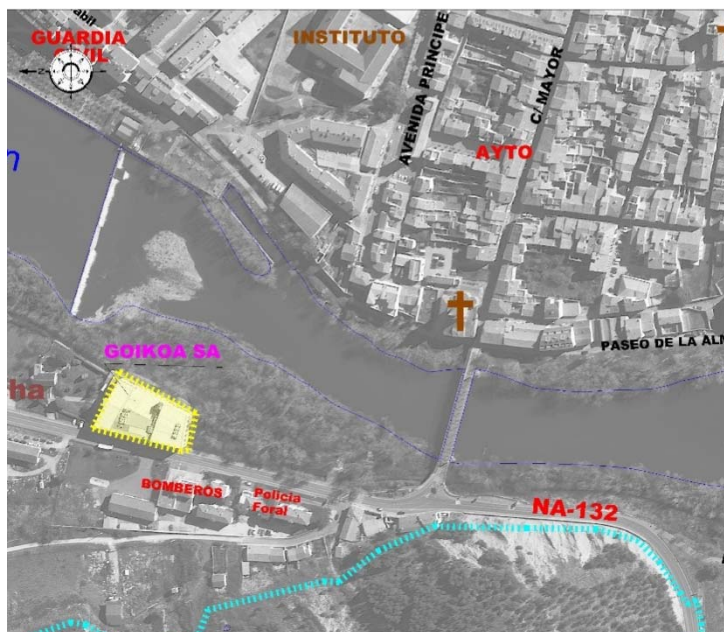
POSIBLES SITUACIONES DE EMERGENCIA

	ALERTA	SEP 1	SEP2
AVISO	SMS y telefónico	Megafonía municipal y SMS	Sirenas CHE y/o municipales
RIESGO EXISTENTE	En la presa hay una evolución negativa de acontecimientos.	Hay riesgo de rotura de presa en las próximas 24 horas.	La rotura de la presa ha comenzado o es muy probable en las próximas horas.
EVACUACIÓN A REALIZAR	Mantenerse en alerta y esperar información. NO evacuación	Mensaje por megafonía: EVACUACIÓN TOTAL CONTROLADA (ETC)	Sonido acústico de sirenas y/o aviso de Protección Civil: EVACUACIÓN TOTAL URGENTE (ETU)

TELÉFONO AYUNTAMIENTO

948 87 00 05

DATOS DE ONDA DE ROTURA



Calado: 14 m

Velocidad del agua: 6 m/s

PAUTAS DE ACTUACIÓN EN EVACUACIÓN TOTAL CONTROLADA (ETC)

- Los altavoces municipales emiten mensaje de Evacuación Total Controlada. Se puede recibir SMS.
- Abandonar el edificio a pie, sin llevar objetos, con calzado cómodo que favorezca la rapidez.
- Prohibido usar vehículos.
- Verificar que todas las personas han evacuado el edificio.
- Mantener la calma sin gritar ni empujar e intentando ayudar a los demás.
- Seguir itinerario hasta Zona Segura de Reunión (Transferencia RSU).
- Atender las indicaciones del Personal Local de Intervención.

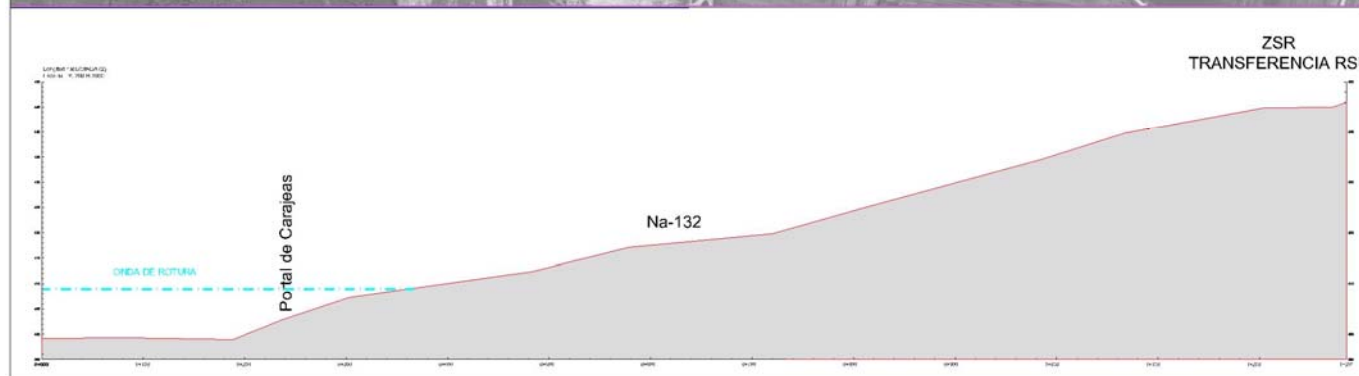
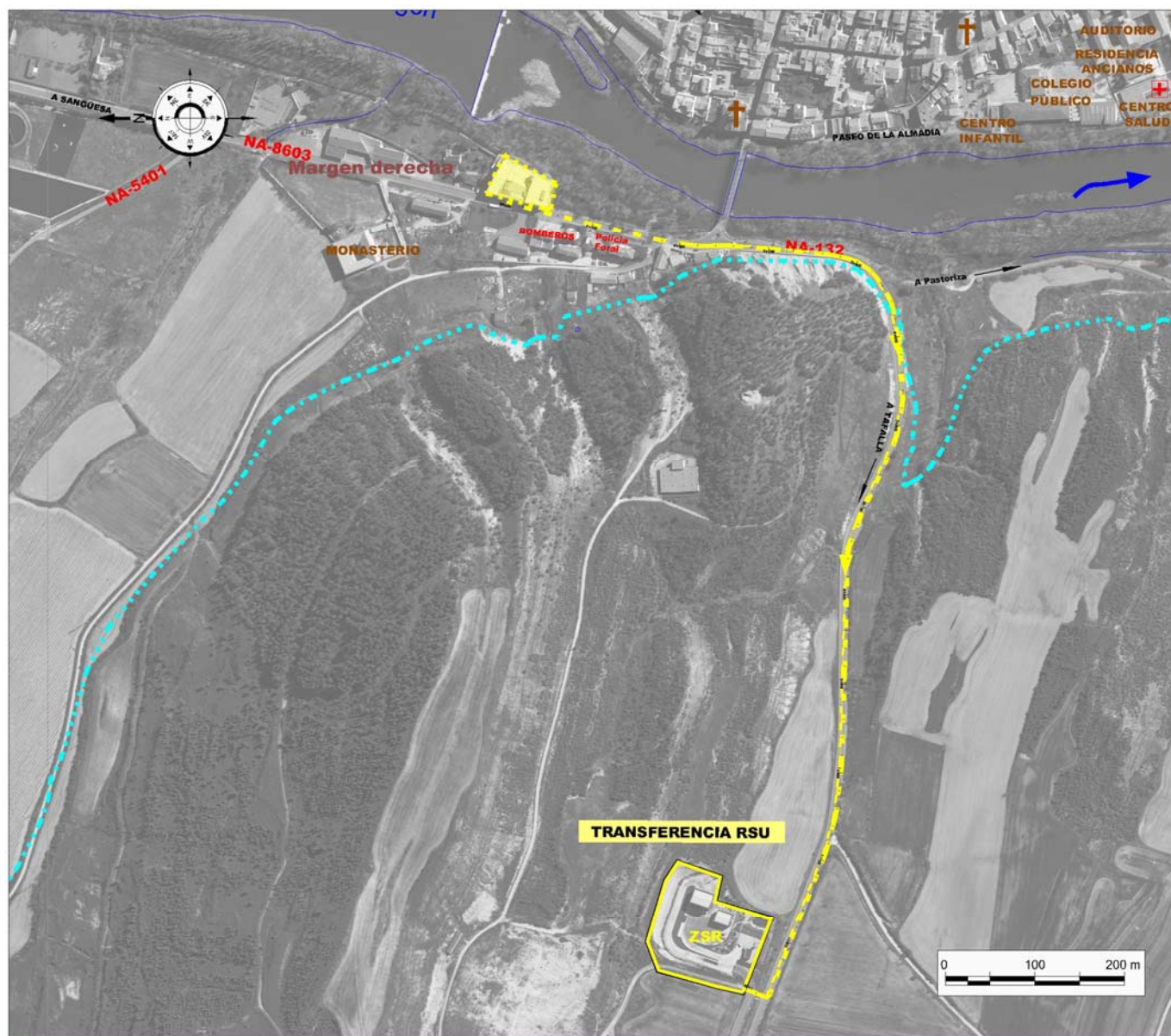
PAUTAS DE ACTUACIÓN EN EVACUACIÓN TOTAL URGENTE (ETU)

- Señal acústica de las sirenas de la CHE y/o de las sirenas municipales.
- Valorar qué personas tienen suficiente movilidad para ser evacuadas (considerar que en una ETU sólo se dispondría de 20 minutos para alcanzar la Zona Segura de Reunión).
- Dirigirse a pie rápidamente a su Zona Segura de Reunión (Transferencia RSU).
- Prohibido usar vehículos.
- Atender las indicaciones del Personal Local de Intervención.

ACCIONES RECOMENDADAS

- Una vez al año, ir andando hasta la Zona Segura de Reunión (ZSR) de Transferencia RSU y medir los minutos que se tarda en hacer el recorrido.
- Analizar cuantos usuarios no tienen suficiente movilidad para recorrer a pie más de 500 m en 20 minutos, al objeto de tener prevista su forma de transporte en caso de Evacuación Total Urgente (ETU).
- Realizar ejercicios y/o simulacros de evacuación que permitan valorar la organización, dificultades y tiempos de respuesta.

RUTA DE EVACUACIÓN



Distancia a ZSR: 1.300 metros.

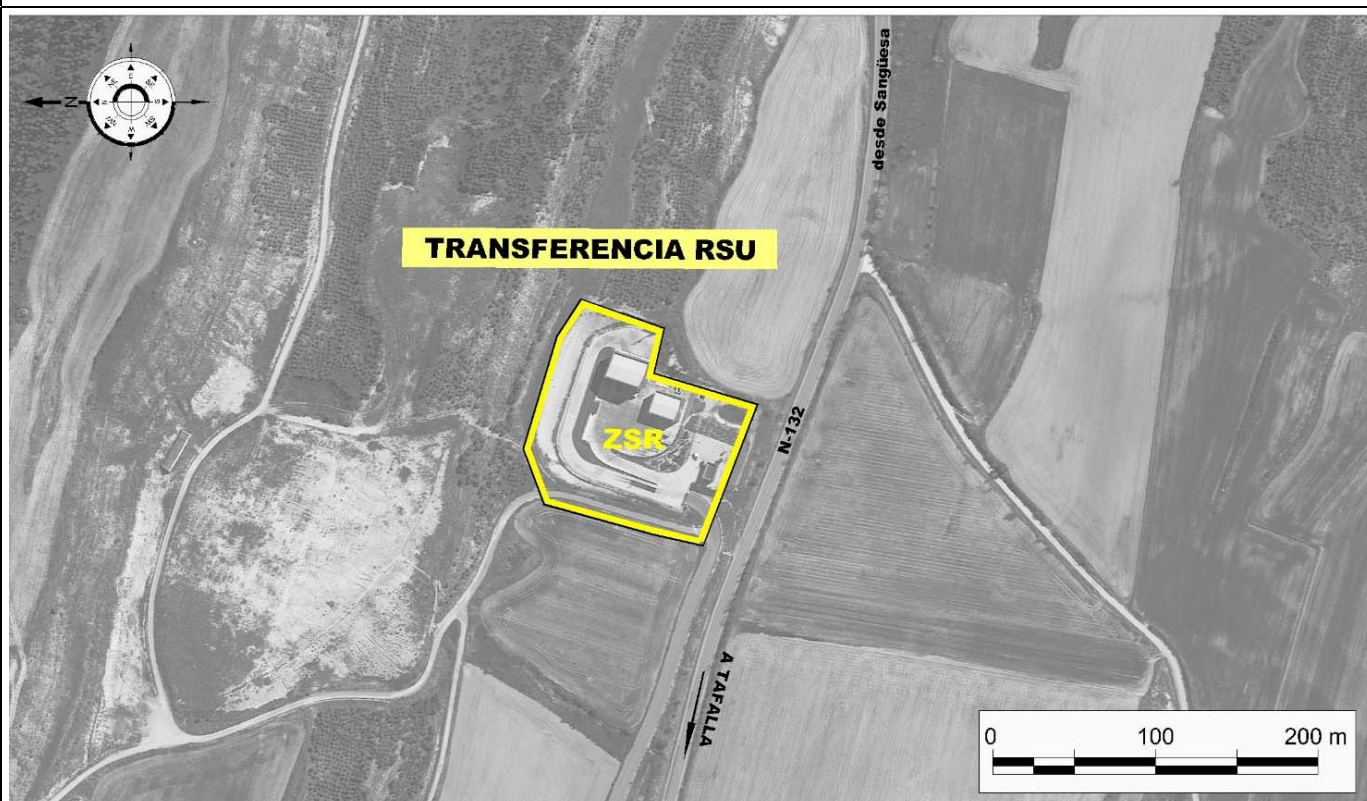
Ruta: Ir por la carretera Na-132 en dirección a Tafalla.

Posibles dificultades: Firme de asfalto.

Consideraciones: A partir de 400 m ya se estaría en zona no inundable.

PAUTAS EN ZONA SEGURA DE REUNIÓN (ZSR)

- Agrupar a los trabajadores de Embutidos Goikoa y hacer recuento de personas evacuadas.
- Disponer de grupo electrógeno para iluminación.
- No regresar al núcleo urbano, mientras no se decrete el FIN DE LA EMERGENCIA.



Accesibilidad desde el exterior: A la zona ZSR se puede acceder por la Na-132 desde Tafalla.

FIN DE LA EMERGENCIA

- Se ha recibido la comunicación de FIN DE LA EMERGENCIA (por SMS, altavoces municipales y/o megafonía del Personal Local de Intervención).
- Se organizará la vuelta a Embutidos Goikoa.
- Una vez en Embutidos Goikoa se restablece la situación normal.