

CAMPING CANTOLAGUA

Paseo Cantolagua, 1

SECTOR SUR

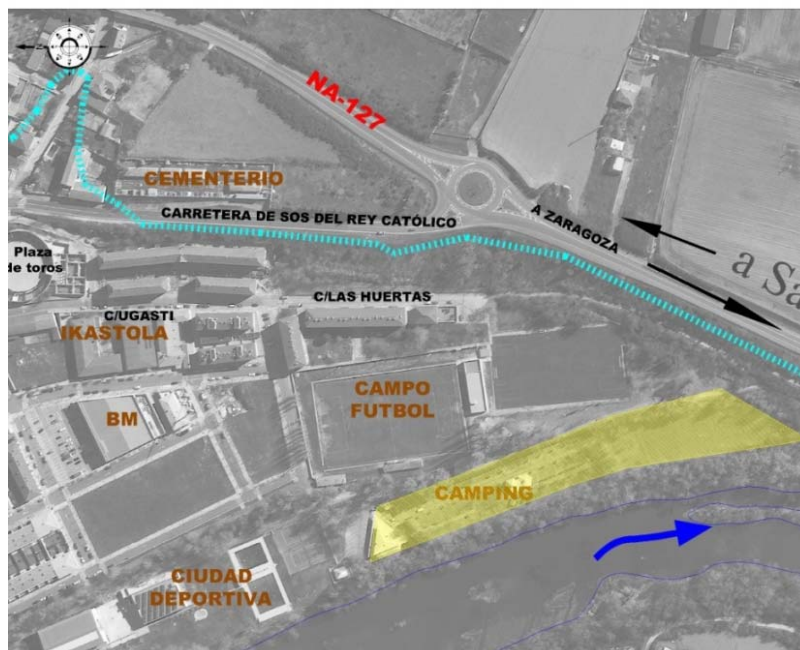
POSIBLES SITUACIONES DE EMERGENCIA

	ALERTA	SEP 1	SEP2
AVISO	SMS y telefónico	Megafonía municipal y SMS	Sirenas CHE y/o municipales
RIESGO EXISTENTE	En la presa hay una evolución negativa de acontecimientos.	Hay riesgo de rotura de presa en las próximas 24 horas.	La rotura de la presa ha comenzado es muy probable en las próximas horas.
EVACUACIÓN A REALIZAR	Mantenerse en alerta y esperar información. NO evacuación	Mensaje por megafonía: EVACUACIÓN TOTAL CONTROLADA (ETC)	Sonido acústico de sirenas y/o aviso de Protección Civil: EVACUACIÓN TOTAL URGENTE (ETU)

TELÉFONO AYUNTAMIENTO

948 87 00 05

DATOS DE ONDA DE ROTURA



Calado: 14 m

Velocidad del agua: 6 m/s

PAUTAS DE ACTUACIÓN EN EVACUACIÓN TOTAL CONTROLADA (ETC)

- Los altavoces emiten mensaje de Evacuación Total Controlada. Se puede recibir SMS.
- Abandonar el camping a pie, sin llevar objetos, con calzado cómodo que favorezca la rapidez.
- Prohibido usar vehículos.
- Verificar que todas las personas han evacuado el camping.
- Mantener la calma sin gritar ni empujar e intentando ayudar a los demás.
- Seguir itinerario hasta Zona Segura de Reunión (Camino de Llanorreal).
- Atender las indicaciones del Personal Local de Intervención.

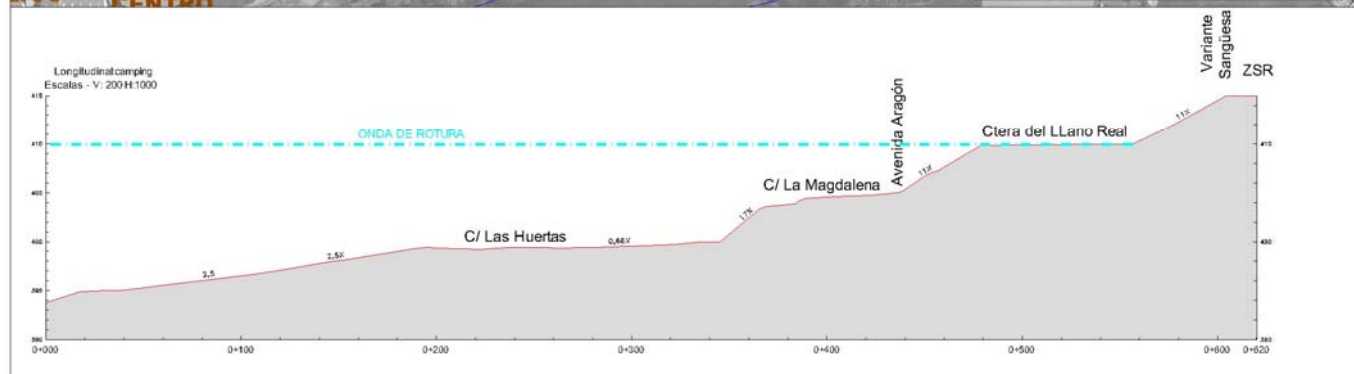
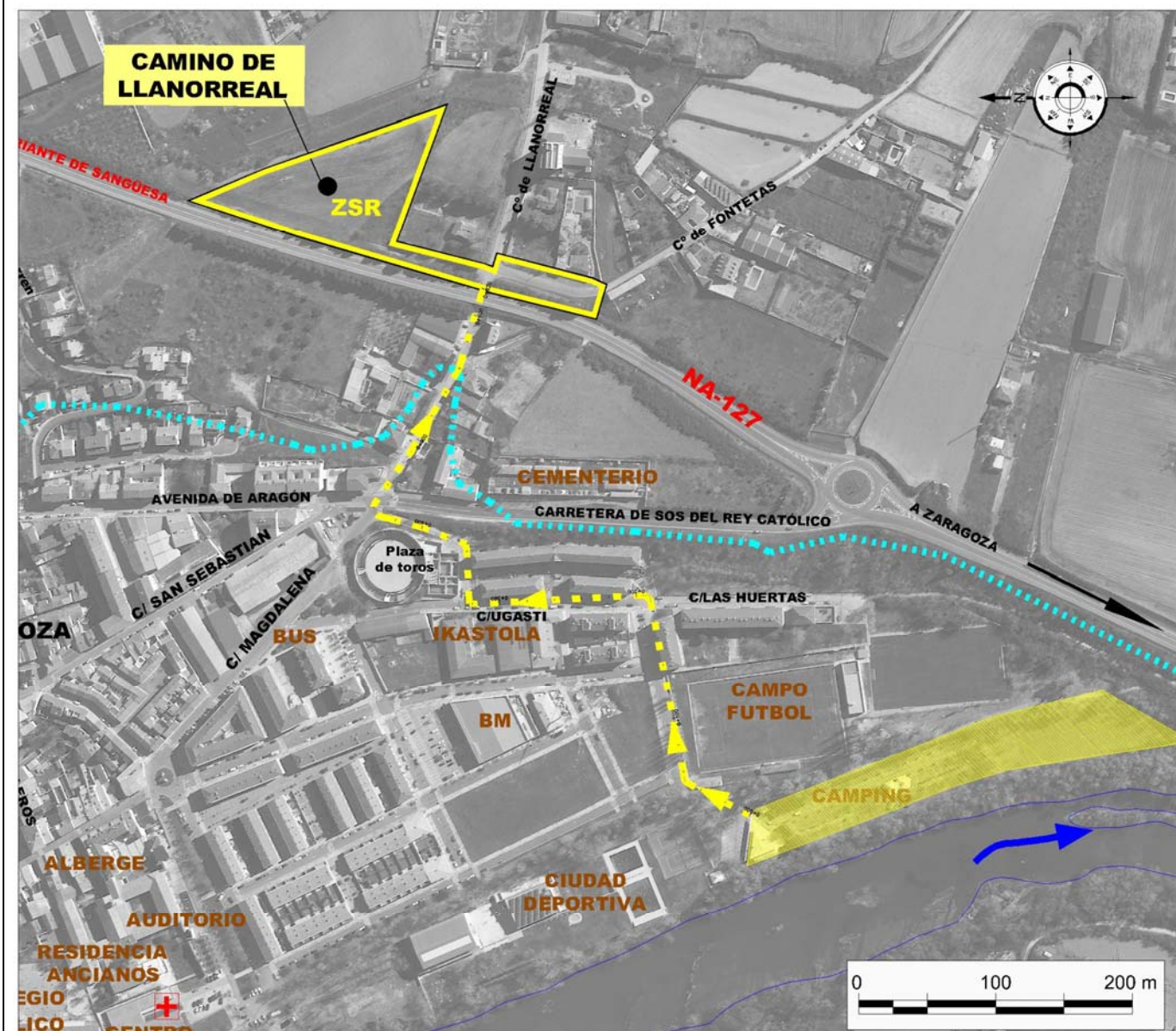
PAUTAS DE ACTUACIÓN EN EVACUACIÓN TOTAL URGENTE (ETU)

- Señal acústica de las sirenas de la CHE y/o de las sirenas municipales.
- Valorar qué personas tienen suficiente movilidad para ser evacuadas (considerar que en una ETU sólo se dispondría de 20 minutos para alcanzar la Zona Segura de Reunión).
- Dirigirse a pie rápidamente a su Zona Segura de Reunión (Camino de Llanorreal).
- Prohibido usar vehículos.
- Atender las indicaciones del Personal Local de Intervención.

ACCIONES RECOMENDADAS

- Una vez al año, ir andando hasta la Zona Segura de Reunión (ZSR) de Camino de Llanorreal y medir los minutos que se tarda en hacer el recorrido.
- Analizar cuantos usuarios no tienen suficiente movilidad para recorrer a pie más de 600 m en 20 minutos, al objeto de tener prevista su forma de transporte en caso de Evacuación Total Urgente (ETU).
- Realizar ejercicios y/o simulacros de evacuación que permitan valorar la organización, dificultades y tiempos de respuesta.

RUTA DE EVACUACIÓN



Distancia a ZSR: 650 metros.

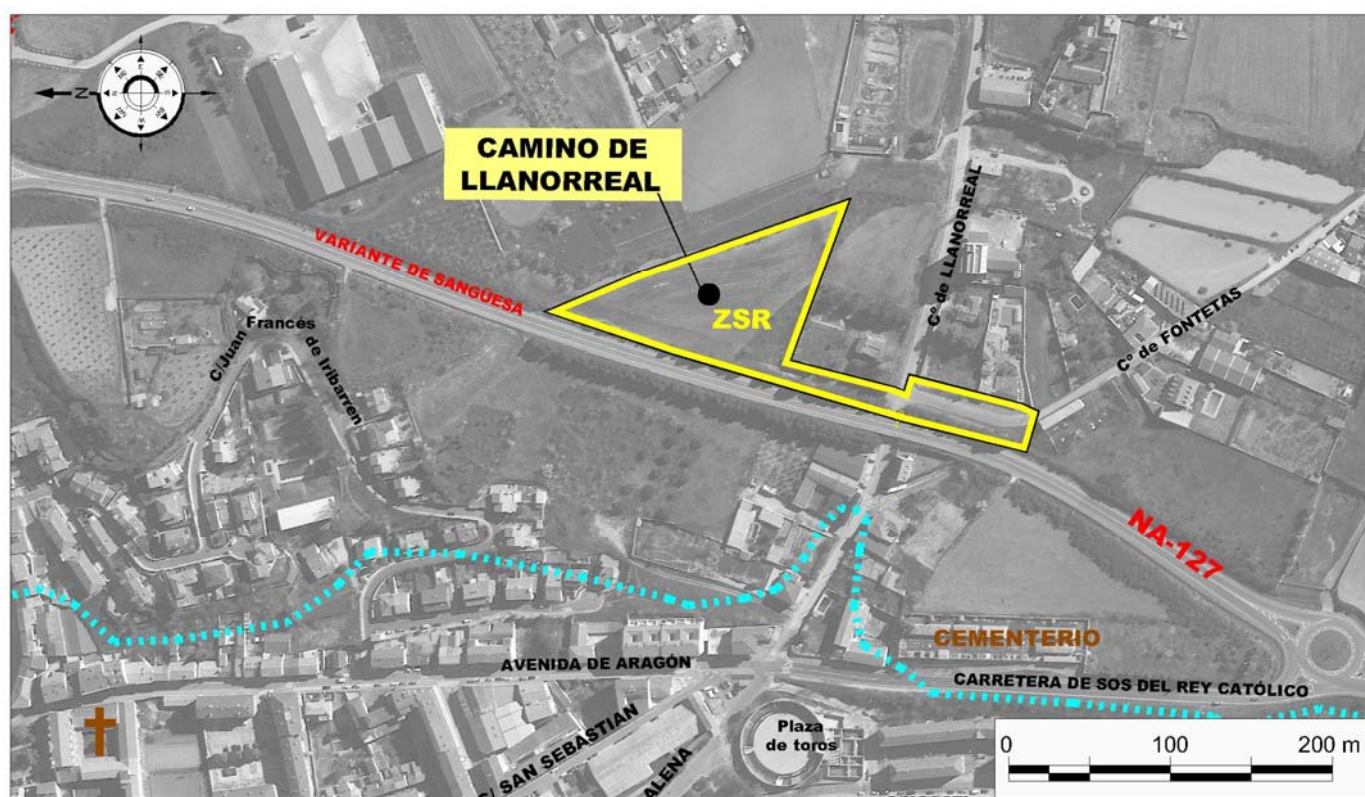
Ruta: Ir hasta la Plaza de toros y dirigirse hacia el paso inferior de la NA-127 por el camino de Llanorreal.

Posibles dificultades: Firme de asfalto.

Consideraciones: Existe iluminación.

PAUTAS EN ZONA SEGURA DE REUNIÓN (ZSR)

- Agrupar a los usuarios y trabajadores del Camping y hacer recuento de personas evacuadas.
- Disponer de grupo electrógeno para iluminación.
- No regresar al núcleo urbano, mientras no se decrete el FIN DE LA EMERGENCIA.



Accesibilidad desde el exterior: Desde la variante Na-127 se puede acceder al borde de la ZSR.

FIN DE LA EMERGENCIA

- Se ha recibido la comunicación de FIN DE LA EMERGENCIA (por SMS, altavoces municipales y/o megafonía del Personal Local de Intervención).
- Se organizará la vuelta al Camping.
- Una vez en el Camping se restablece la situación normal.