

PAUTAS DE ACTUACIÓN

EVACUACIÓN CONTROLADA (ETC)

Los altavoces municipales emiten mensaje de Evacuación Controlada.
Se puede recibir SMS.

- Abandonar los edificios a pie, con calzado cómodo, no llevar objetos.
- Prohibido usar vehículos.
- Mantener la calma, no gritar ni empujar, ayudar a los demás.
- Seguir itinerario hasta Zona Segura de Reunión (Transferencia RSU).
- Atender las indicaciones del Personal Local de Intervención.

EVACUACIÓN URGENTE (ETU)

Señal acústica de las sirenas.

- Prohibido usar vehículos.
- Considerar que sólo se dispondría de 20 minutos para alcanzar la Zona Segura.
- Dirigirse a pie rápidamente a la Zona Segura de Reunión (Transferencia RSU). Atender las indicaciones del Personal Local de Intervención.

PLAN DE EVACUACIÓN ANTE ROTURA DE PRESA



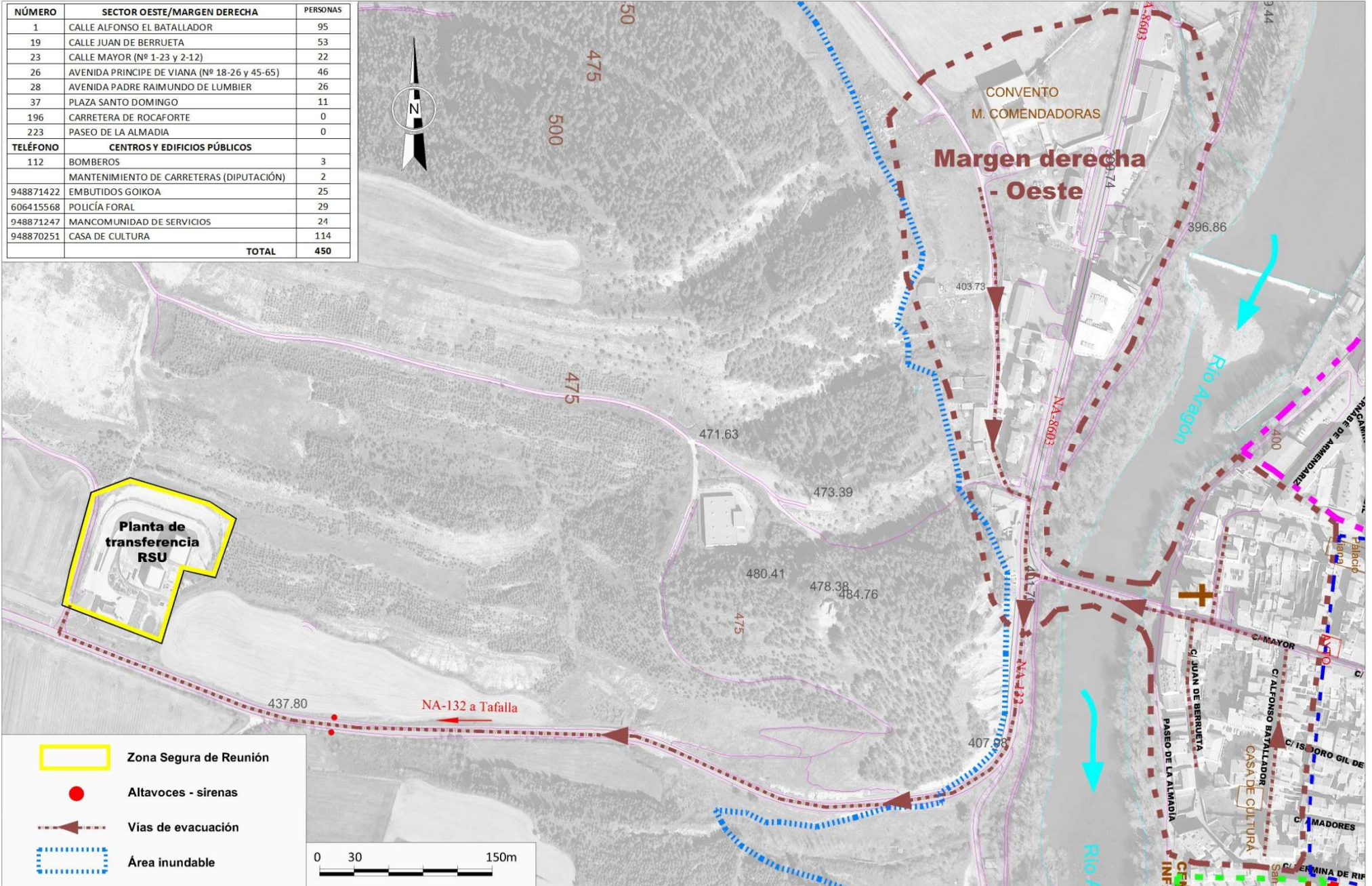
SECTOR MARGEN DERECHA-OESTE

POSIBLES SITUACIONES DE EVACUACIÓN

	EVACUACIÓN CONTROLADA (ETC)	EVACUACIÓN URGENTE (ETU)
AVISO	Megafonía municipal y SMS: Mensaje repetitivo	Sirenas CHE y/o municipales: Sonido acústico y/o aviso de Protección Civil
RIESGO EXISTENTE	Hay riesgo de rotura de presa en las próximas 24 horas	La rotura de la presa ha comenzado o es muy probable en las próximas horas

PLAN DE EVACUACIÓN ANTE ROTURA DE PRESA

NÚMERO	SECTOR OESTE/MARGEN DERECHA	PERSONAS
1	CALLE ALFONSO EL BATALLADOR	95
19	CALLE JUAN DE BERRUETA	53
23	CALLE MAYOR (Nº 1-23 y 2-12)	22
26	AVENIDA PRINCIPE DE VIANA (Nº 18-26 y 45-65)	46
28	AVENIDA PADRE RAIMUNDO DE LUMBIER	26
37	PLAZA SANTO DOMINGO	11
196	CARRETERA DE ROCAFORTE	0
223	PASEO DE LA ALMADIA	0
TELÉFONO	CENTROS Y EDIFICIOS PÚBLICOS	
112	BOMBEROS	3
	MANTENIMIENTO DE CARRETERAS (DIPUTACIÓN)	2
948871422	EMBUTIDOS GOIKOA	25
606415568	POLICÍA FORAL	29
948871247	MANCOMUNIDAD DE SERVICIOS	24
948870251	CASA DE CULTURA	114
	TOTAL	450



SECTOR MARGEN DERECHA-OESTE: Dirigirse por la carretera N-132 hasta la zona de Transferencia de RSU